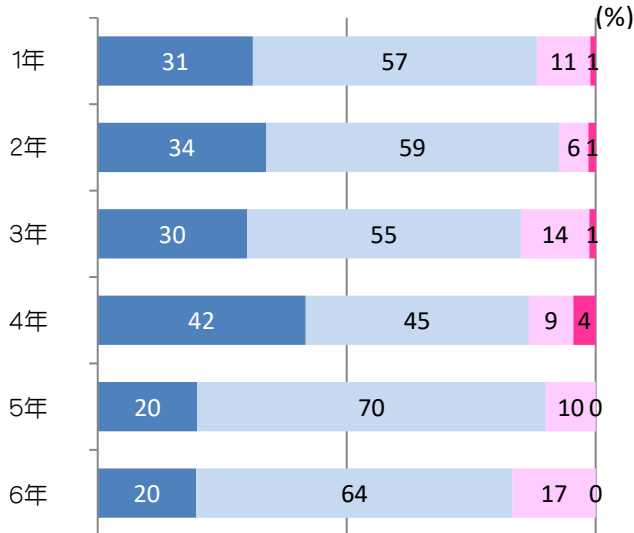


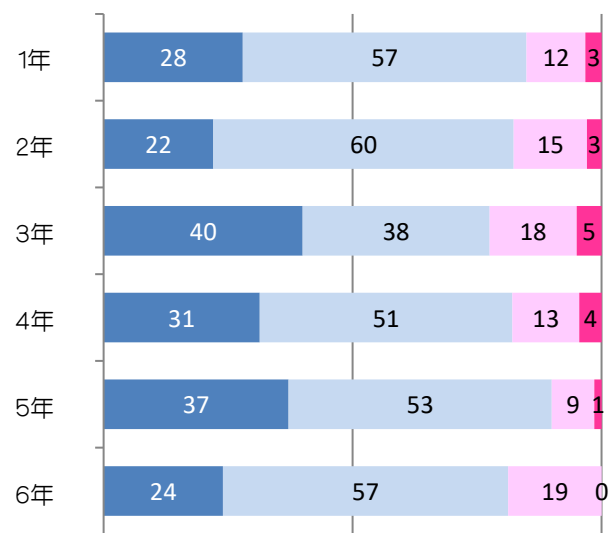
保護者アンケート 学年比較 (R3年12月実施)

(%)表示

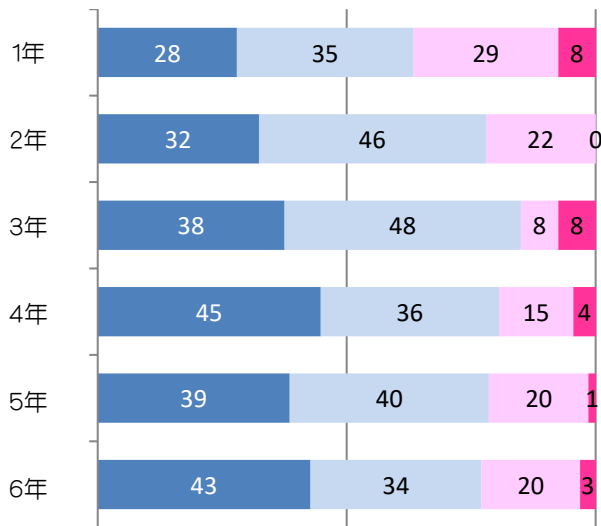
1 地域内や来校時に子供対に挨拶などの声をかけていますか



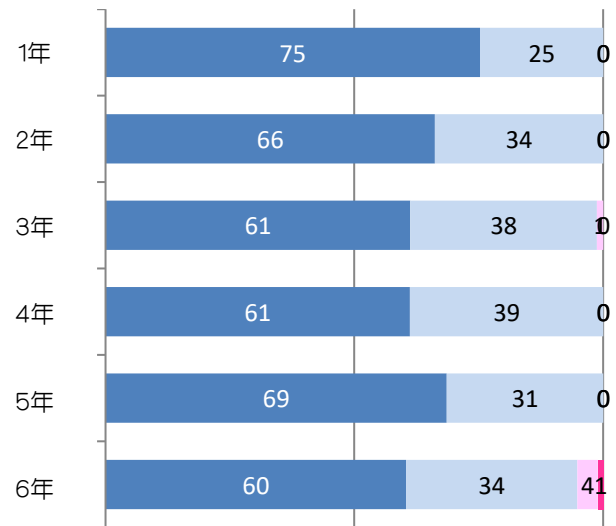
2 お子さんは「ありがとう」「よかったね」などのあったか言葉を使うことが増えましたか



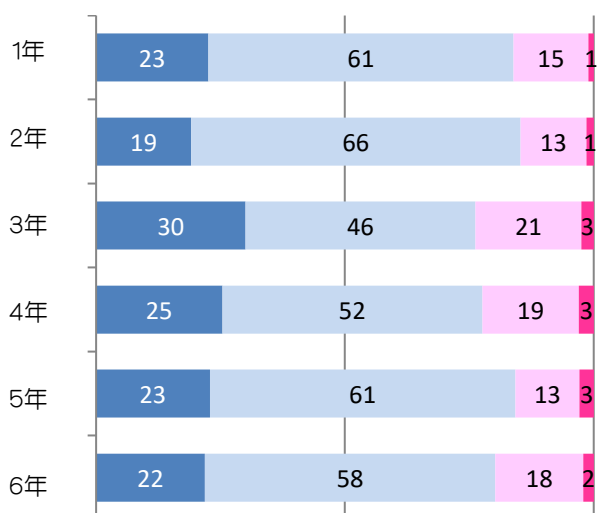
3 家族の一員として定期的な仕事(役割)を与えていますか



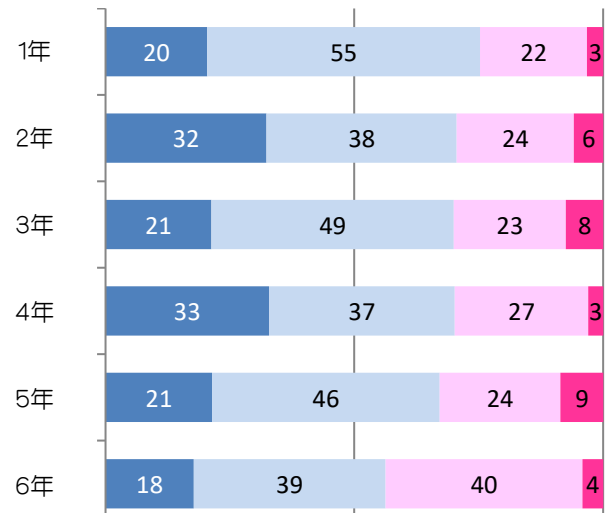
4 お子さんのした仕事に感謝の気持ちを伝えていきますか



5 お子さんは、家族や友達、地域の人など誰かのために役に立とうとするようになりましたか



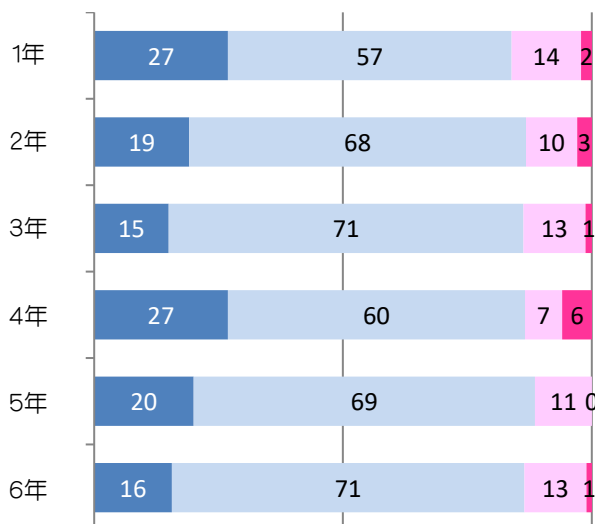
6 お子さんは「宿題や読書、自主学習」「スマホ、PC、ゲーム機などのメディア」をコントロールしながら、基本的な生活リズムを意識して生活していますか



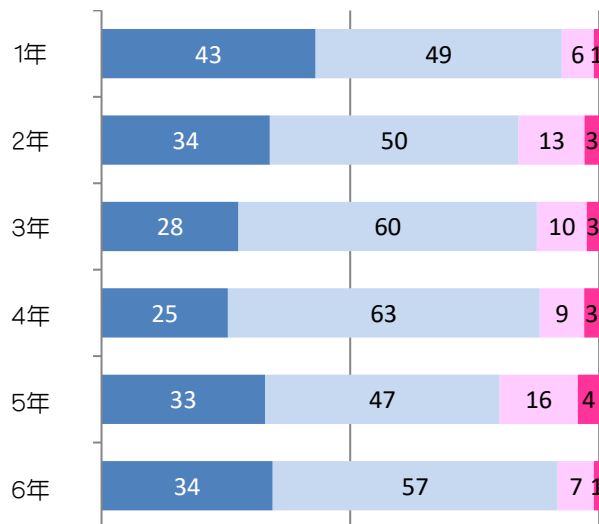
保護者アンケート 学年比較 (R3年12月実施)

(%表示)

7 本校では、社会規範や公衆道徳、交通ルールなどについての指導は十分ですか



8 本校の職員に対し、子供たち(保護者の皆様)は相談しやすいですか



9 学校の取組方針や教育活動、コロナ対応等についての説明や情報発信は十分ですか

